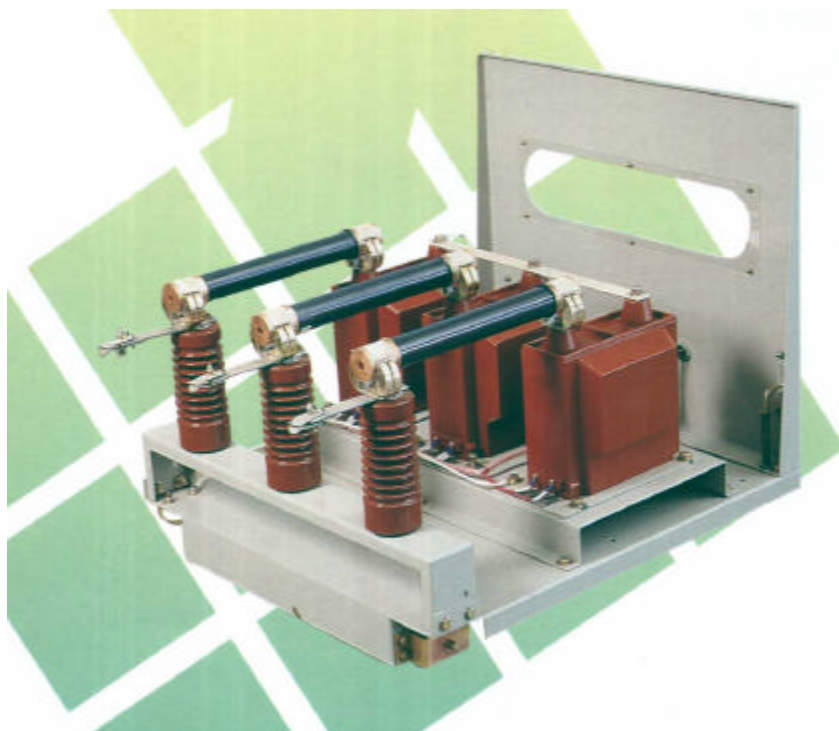


高壓三相抽出型模鑄比壓器

附安全遮蔽板



電器特性：

三相高壓比壓器，採用高級環氧樹脂混合精選矽化鈣全模鑄式製造，具有高強度機械能力及優良電氣特性，適用於屋內配電 12KV/24KV 級以下之一般儀器及保護電譯用。

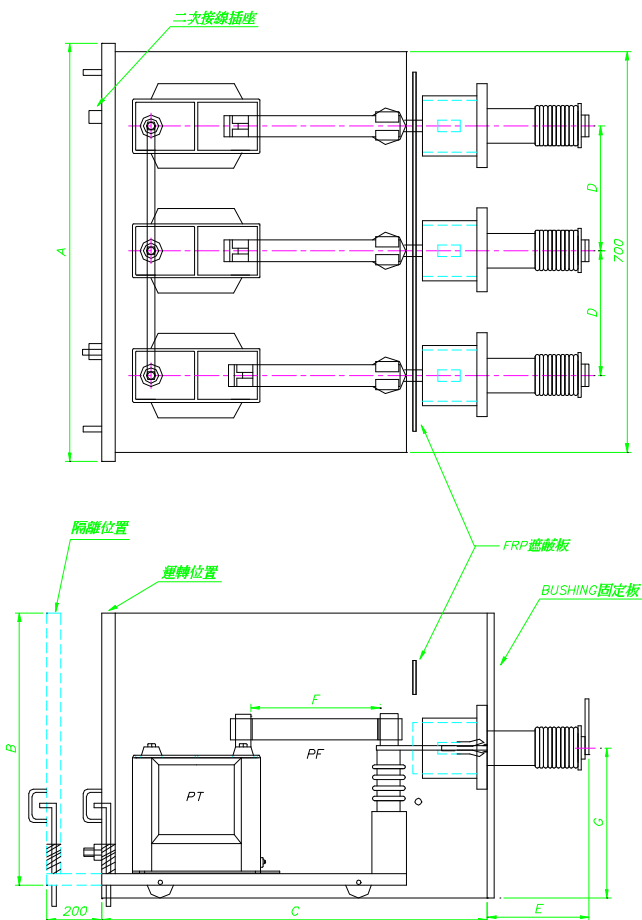
製作標準：依據 ANSI C57.13，亦能按 IEC 60044-2，CNS 1330 等標準或客戶指定規範製造。

型式規格：

型式、絕緣種類	屋內用、F 級絕緣		
相數	三相 (1Ø×三台並聯使用)		
頻率	50 / 60HZ		
額定負擔	1Ø75VA × 3	1Ø100VA × 3	1Ø200VA × 3
誤差等級	0.6 級	1.0 級	1.2 級
一次電壓	24KV(23.9KV) / 12KV(11.95KV)		
二次電壓	600V 以下		

註：亦可單獨選購比壓器，其規格、外型尺寸請與本公司商洽訂製。

外型尺寸圖：



型式	尺寸 (mm)	A	B	C	D	E	F	G
	電壓							
VB1N	12KV 11.95KV	800	600	850	220	280	292	300
VB1T	24KV 23.9KV	820	750	1085	250	340	442	375

如蒙訂貨，請賜知下列各項資料：

- 1. 型式
- 2. 頻率、相數
- 3. 額定負擔
- 4. 一、二次電壓
- 5. 誤差等級
- 6 依據標準
- 7. 其他條件