

23KV 裝甲閉鎖型配電盤

23KV 裝甲閉鎖型配電盤

型式：MG/SFG

本設備依據 TPC:SG-4 IEC-298 及 ANSI 37.06 等標準設計製造。並用嚴謹的品質管制，製造 23KV 裝甲閉鎖型配電盤。

< 特點 >

1. 盤體構造採用積木式設計，分低壓單元、斷路器單元、匯流排室單元及電纜室單元。
2. 各單元均有金屬板隔離成個別的單元室。
3. 可裝置快速投入之接地開關，供作接地及短路之用。（選配）
4. 完善的機械連鎖，防止操作人員的誤操作。

屋外式裝甲閉鎖型配電盤

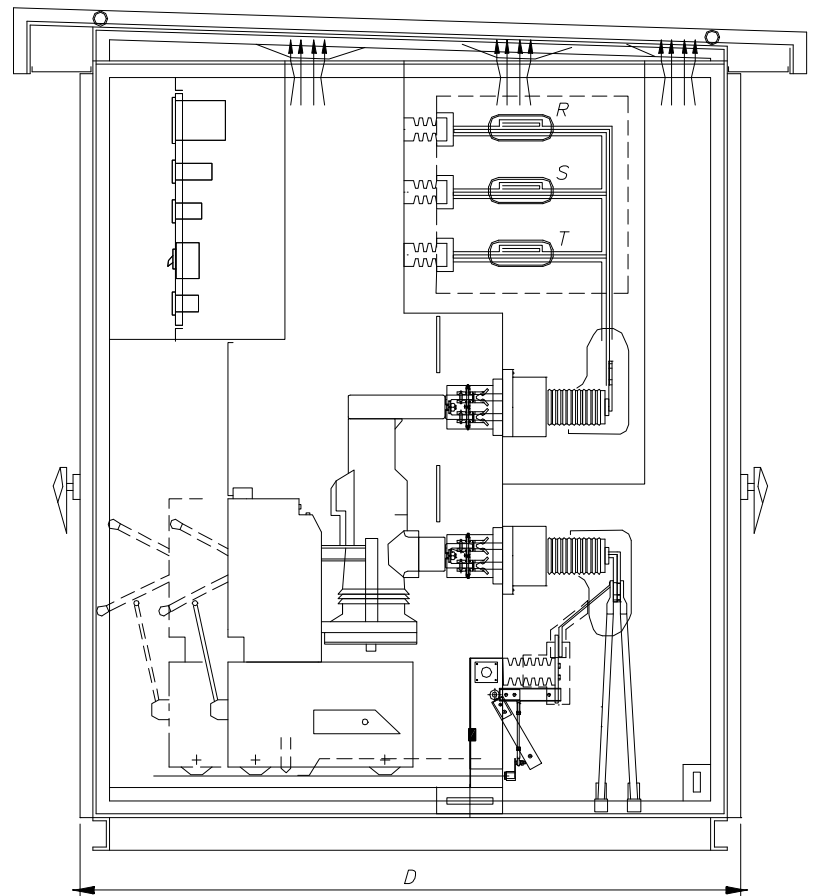
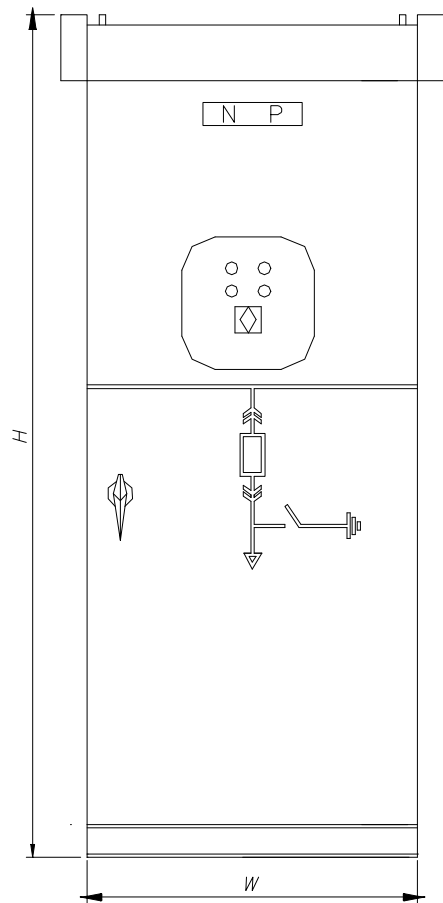


屋內式裝甲閉鎖型配電盤

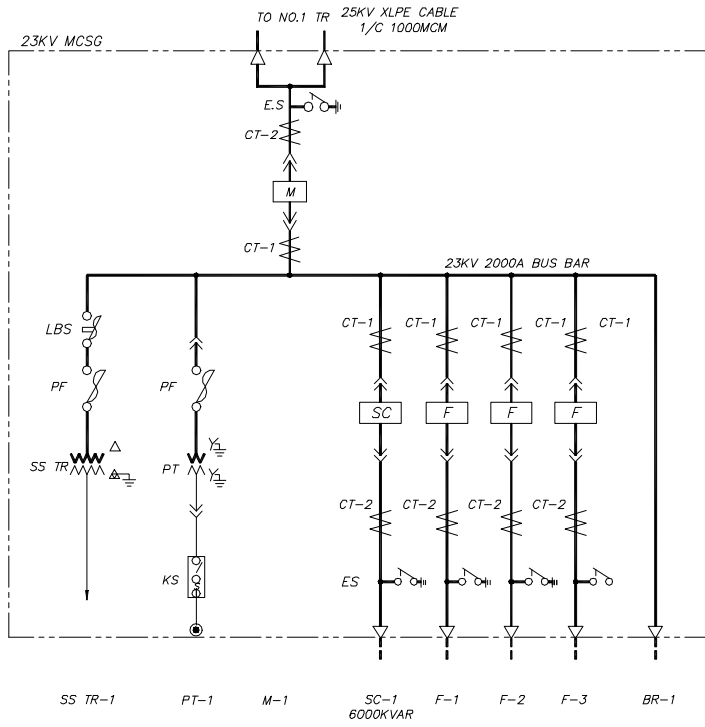


外形尺寸

尺寸 (mm)	屋外式	屋内式
寬度 W	1000	900
高度 H	2550	2350
深度 D	2000	1850



單線圖



裝甲閉鎖型配電盤箱體排列圖

